

ГИДРОСЕРВИС

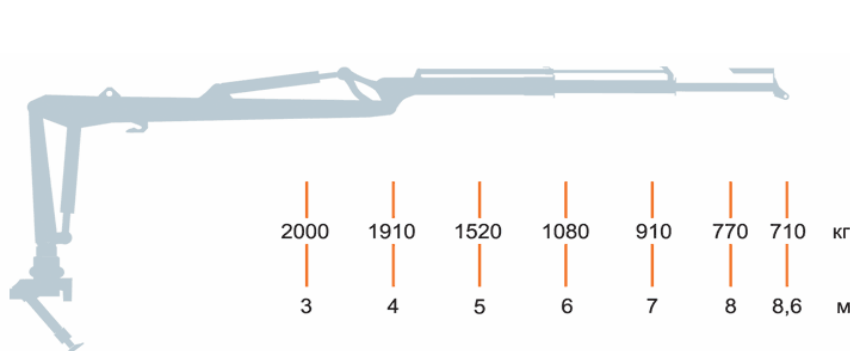
- Продажа гидроманипуляторов и КМУ ЗАО «Подъемные машины»
- Продажа лесозаготовительной техники PONSSE
- Продажа запасных частей для гидроманипуляторов, КМУ и валочной техники
- Диагностика и ремонт гидравлики
- Производство РВД и гидравлических трубок

614000, Россия, г. Пермь, ш. Космонавтов, 312
тел./факс: (342) 299-99-20
email: info@gidroservis.pro
www.gidroservis.pro

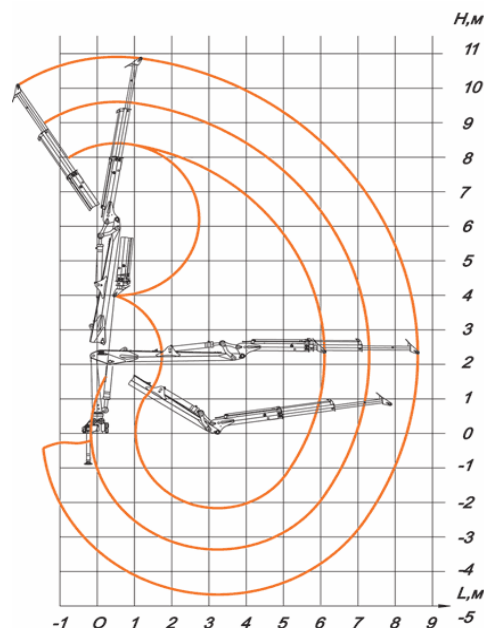
Модификация **ОМТЛ-70-03** была разработана для удобства работы оператора и сокращения времени на подготовку манипулятора к работе и его складывание в транспортное положение. Отличие этого манипулятора от модификации ОМТЛ-70-02 заключается в том, что выдвигание балок аутригеров и складывание самих аутригеров в транспортное положение производится гидравлическим приводом.



Гидроманипулятор устанавливается на задней части грузовой платформы автомобилей КамАЗ, Урал, МАЗ, КраЗ, также используется в составе специальных машин.



Момент грузовой, кНм	70
Максимальный вылет стрелы, м	7,3
Грузоподъемность на max. вылете, кг	640
Грузоподъемность на min. вылете, кг	1790
Угол поворота колонны, град.	400
Масса манипулятора (без захвата с ротатором), кг	2160
Угол поворота вала ротатора, гр.	Бесконечный



С уважением,
Менеджеры отдела «Запасные части»
ООО «ПКФ «Гидросервис»

Степанова Анна моб. 8-922-314-00-15
Лаврентьева Александра моб. 8-922-314-00-16

Тел/факс: (342) 299-99-20

e-mail: info@gidroservis.pro