

ГИДРОСЕРВИС

- Продажа гидроманипуляторов и КМУ ЗАО «Подъемные машины»
- Продажа лесозаготовительной техники PONSSE
- Продажа запасных частей для гидроманипуляторов, КМУ и валочной техники
- Диагностика и ремонт гидравлики
- Производство РВД и гидравлических трубок

614000, Россия, г. Пермь, ш. Космонавтов, 312
тел./факс: (342) 299-99-20
email: info@gidroservis.pro
www.gidroservis.pro

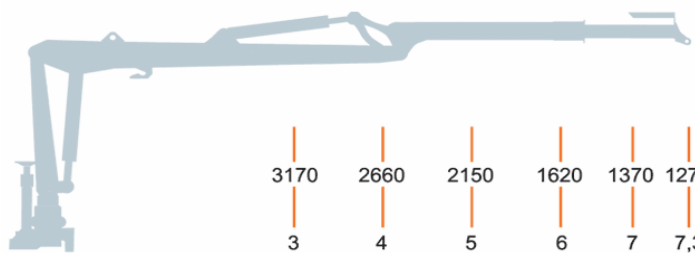
ОМТЛ-97 разработан для работы с "крупным" лесом, предназначен для погрузки сортиментов и хлыстов большой массы, имеет увеличенный по сравнению с гидроманипуляторами серии ОМТЛ-70 грузовой момент, при сопоставимой массе.

Манипулятор ОМТЛ-97 укомплектован насосом повышенной производительности и гидравлическим распределителем RM-316 фирмы "Nord Hydraulic" (Швеция) с увеличенной пропускной способностью гидравлической жидкости. Специально разработанная для гидроманипулятора гидравлическая схема обеспечивает более плавное управление и дает возможность оператору уверенно совмещать несколько операций, а, следовательно, существенно сократить время загрузки лесовоза.

В стандартную комплектацию входит тент для защиты оператора от атмосферных осадков.

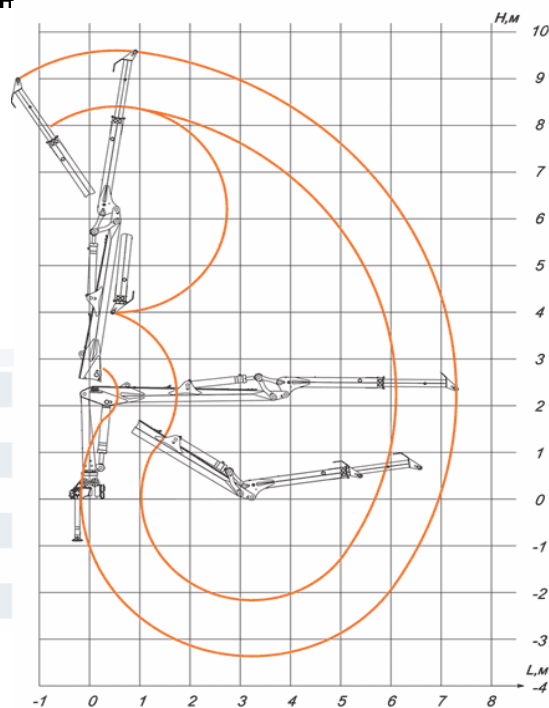


Гидроманипулятор ОМТЛ-97 устанавливается за кабиной или на задней части грузовой платформы автомобилей Урал, КамАЗ, МАЗ, КрАЗ, также используется в составе специальных машин



3170	2660	2150	1620	1370	1270	кг
3	4	5	6	7	7,3	м

Момент грузовой, кНм	97
Максимальный вылет стрелы, м	7.3
Грузоподъемность на max. вылете, кг	1015
Грузоподъемность на min. вылете, кг	2900
Угол поворота колонны, град.	400
Масса манипулятора (без захвата с ротатором), кг	2260
Угол поворота вала ротатора, гр.	Бесконечный



С уважением,
Менеджеры отдела «Запасные части»
ООО «ПКФ «Гидросервис»

Степанова Анна моб. 8-922-314-00-15
Лаврентьева Александра моб. 8-922-314-00-16

Тел/факс: (342) 299-99-20

e-mail: info@gidroservis.pro